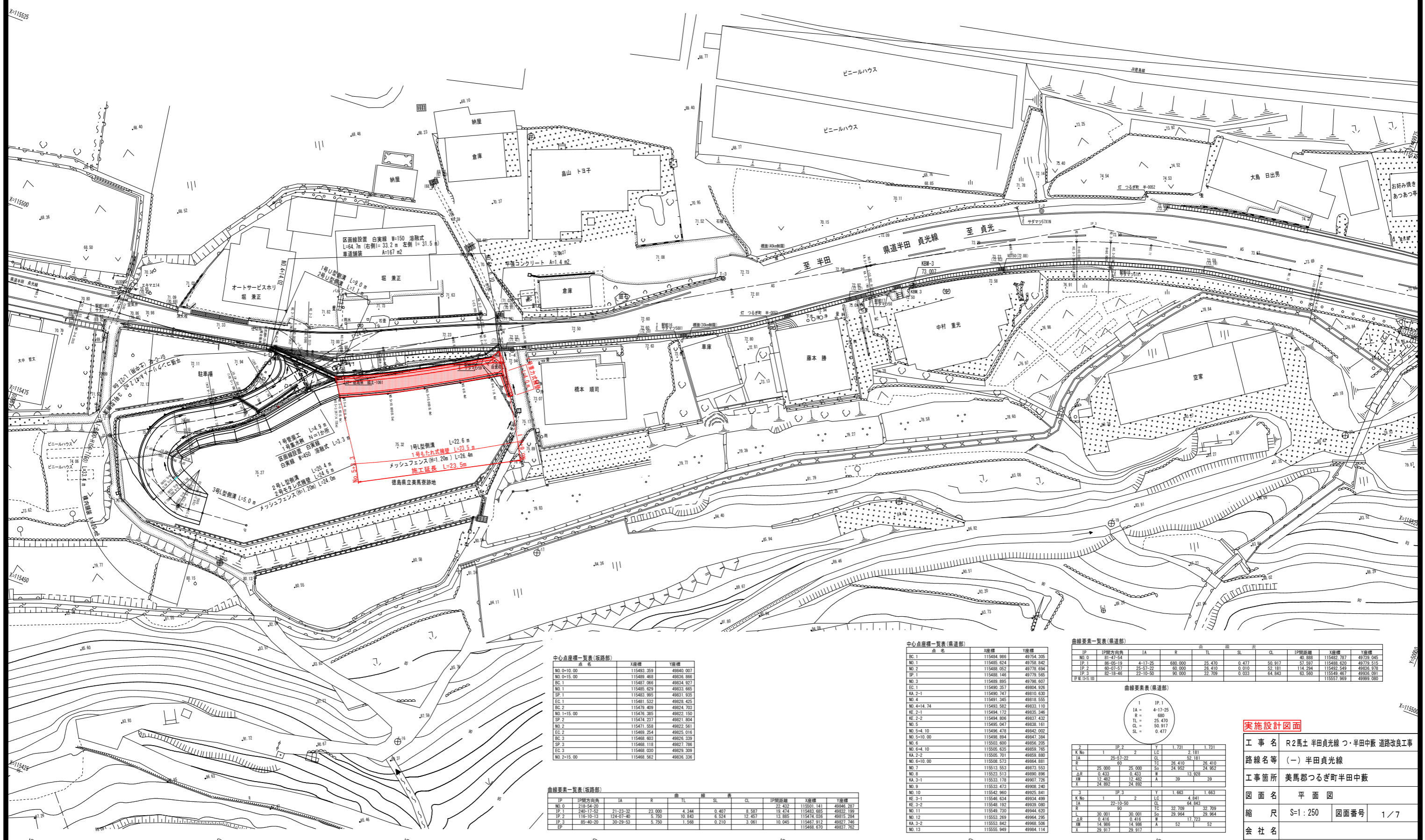


# 平面図 S=1:250

基準点等座標一覧表

点名	X座標	Y座標	種類	備考
T-1 (KBM-1)	115562.757	49914.980	73.490	金属板(白色フラ座)
T-2	115549.037	49928.372	73.552	"
T-3	115524.631	49889.297	72.667	"
T-4	115504.860	49884.694	72.350	"
T-5	115493.144	49832.531	71.688	"
T-6 (KBM-2)	115489.319	49779.157	70.624	"
T-7	115478.253	49729.695	70.643	金属板
KBM-3	115532.847	49914.865	73.007	金属板(青色フラ座)

※発注者より提供を受けた、既存基準点資料によりT-1(KBM-1)からT-7までの基準点7点の点検測量を行い、測量業務を実施。



中心点座標一覧表(坂路部)

点名	X座標	Y座標
NO.0-10.00	115493.269	49940.007
NO.0-15.00	115493.269	49936.896
BC.1	115487.066	49934.927
NO.1	115485.629	49933.665
NO.1	115483.995	49931.935
EC.1	115481.532	49928.425
BC.2	115479.409	49924.703
NO.1+15.00	115476.385	49922.150
SP.2	115474.237	49921.804
NO.2	115471.558	49922.561
EC.2	115469.254	49925.016
BC.3	115468.803	49926.339
SP.3	115468.118	49927.786
EC.3	115468.030	49929.309
NO.2+15.00	115468.562	49936.338

曲線要素一覧表(坂路部)

IP	IP方向角	IA	R	曲長	SL	CL	IP間距離	X座標	Y座標
NO.0	218-54-20							115501.141	49946.287
IP.1	246-17-52	21-23-32	23.000	4.344	0.407	8.587	18.414	115483.685	49932.199
IP.2	116-10-13	124-07-40	5.750	10.843	6.524	12.467	13.885	115474.036	49915.284
IP.3	85-40-20	30-29-53	5.750	1.568	0.210	10.045	115468.970	49917.762	

中心点座標一覧表(県道部)

点名	X座標	Y座標
BC.1	115484.886	49754.305
NO.1	115485.624	49756.842
NO.2	115488.052	49778.684
SP.1	115488.146	49779.565
NO.3	115489.895	49798.607
EC.1	115490.357	49804.926
KA.2-1	115490.147	49810.330
NO.4	115491.345	49818.555
NO.4+14.74	115493.582	49833.110
KE.2-1	115494.172	49835.346
KE.2-2	115494.806	49837.432
NO.5	115495.047	49838.161
NO.5+4.10	115496.478	49842.002
NO.5+10.00	115498.894	49847.384
NO.6	115503.600	49856.205
NO.6+4.10	115505.825	49859.165
KA.2-2	115506.701	49859.890
NO.6+10.00	115508.573	49864.881
NO.7	115513.553	49873.553
NO.8	115523.513	49890.896
KA.3-1	115533.178	49907.728
NO.9	115533.473	49908.240
NO.10	115542.960	49925.841
KE.3-1	115546.634	49934.499
KE.3-2	115548.192	49939.080
NO.11	115549.700	49944.620
NO.12	115553.269	49964.295
KA.3-2	115553.842	49968.506
NO.13	115555.949	49984.114

曲線要素一覧表(県道部)

IP	IP方向角	IA	R	曲長	SL	CL	IP間距離	X座標	Y座標
NO.0	81-47-54							40.888	115482.787
IP.1	88-25-19	4-17-25	680.000	25.470	0.477	50.917	57.997	115488.000	49779.515
IP.2	60-07-57	28-57-22	60.000	29.410	0.010	52.181	114.284	115482.549	49958.928
IP.3	82-18-46	22-10-50	90.000	32.709	0.033	64.843	63.560	115483.467	49956.091
IP.4+15.00								115557.989	49999.080

曲線要素一覧表(県道部)

2	IP.2	Y	1.731	1.731
KA.2	1	22-10-50	CL	4.841
IA			CL	64.943
R			26.410	26.410
L			24.952	24.952
ΔR			0.433	0.433
ΔL			12.462	12.462
X			24.892	A
Y			24.892	A
3 <th>IP.3</th> <th>Y</th> <th>1.663</th> <th>1.663</th>	IP.3	Y	1.663	1.663
KA.3	1	22-10-50	CL	4.841
IA			CL	64.943
R			32.709	32.709
L			29.984	29.984
ΔR			0.416	0.416
ΔL			14.866	14.866
X			29.917	A
Y			29.917	A

**実施設計図面**

工事名 R2馬士半田真光線つ・半田中敷 道路改良工事

路線名等 (一) 半田真光線

工事箇所 美馬郡つるぎ町半田中敷

図面名 平面図

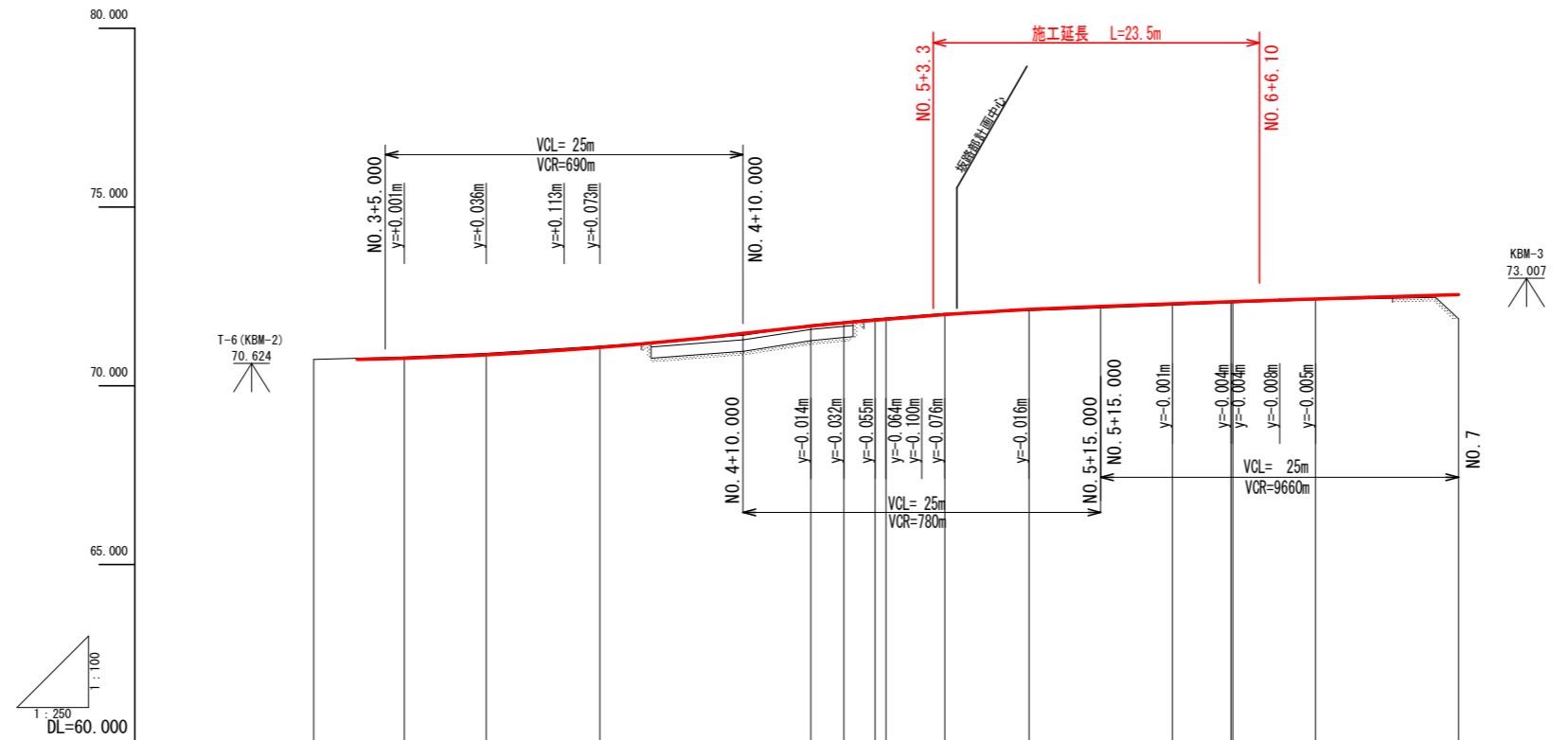
縮尺 S=1:250 図面番号 1/7

会社名

事業者名 徳島県西部総合県民局<美馬>

# 縦断図

H=1:100  
V=1:250



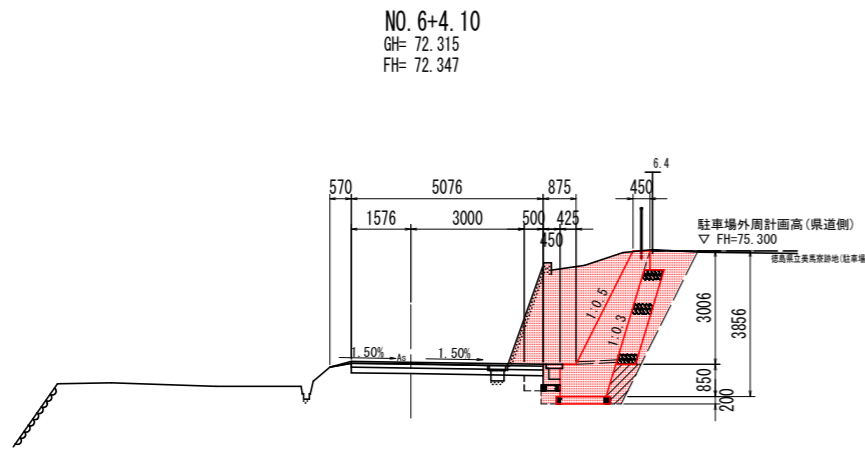
勾配																			
盛土												0.042	0.033	0.033					
切土			0.032	0.047	0.036		0.034	0.033	0.037	0.035	0.038								
計画高		70.734	70.769	70.861	71.069		71.666	71.755	71.834	71.860	71.940	71.987	72.132	72.291	72.347	72.349	72.392	72.405 (72.424)	71.867 (72.546)
地盤高		70.738	70.801	70.908	71.105		71.700	71.788	71.871	71.895	72.025	72.098	72.249	72.315	72.316	72.316	72.392	72.405 (72.424)	71.867 (72.546)
追加距離	60.000	66.335	72.052	80.000		94.740	97.052	99.233	100.000	104.100	110.000	120.000	124.100	124.233	130.000	140.000			
単距離	0.000	6.335	5.717	7.948		14.740	2.312	2.181	0.767	4.100	5.900	10.000	4.100	0.133	5.767	10.000			
測点	NO. 3	NO. 3+3.017	EC. 1 NO. 3+6.385	KA. 2-1 NO. 3+12.892	NO. 3+17.50	NO. 4	NO. 4+14.74	KA. 2-1 NO. 4+17.822	KA. 2-2 NO. 4+23.259	NO. 5	NO. 5+2.50	NO. 5+4.10	NO. 5+10.00	NO. 6	NO. 6+4.10	KA. 2-2 NO. 6+4.233	NO. 6+7.50	NO. 6+10.00	NO. 7
曲線																			

<b>実施設計図面</b>	
工事名	R2馬士半田貞光線 つ・半田中蔵 道路改良工事
路線名等	(一) 半田貞光線
工事箇所	美馬郡つるぎ町半田中蔵
図面名	縦断図
縮尺	H=1:100 V=1:250
会社名	徳島県西部総合県民局<美馬>
事業者名	徳島県西部総合県民局<美馬>
図面番号	2/7





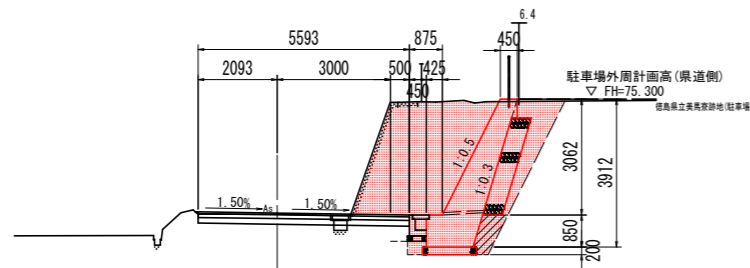
# 横断図 (2/2) S=1:100



DL=65.00

名称	左側		右側	
	土砂	軟岩	土砂	軟岩
道床土	B<2.5			
路体土	2.5≦B<4.0			
路体土	B≧4.0			
路体土	B<2.5			
路体土	2.5≦B<4.0			
路体土	B≧4.0			
土工	片切掘削	土砂	8.2	
土工	オープン掘削	土砂	0.8	
土工	切土法面整形	土砂		
土工	切土法面整形	軟岩		
擁壁工	左側		右側	
床掘標準	土砂		1.9	
床掘標準	軟岩			
床掘1m以上2m未満	土砂			
床掘1m以上2m未満	軟岩			
床掘B'	オープン	土砂		
床掘B'	オープン	軟岩		
床掘B'	片切	土砂	1.6	
床掘B'	片切	軟岩		
埋戻	1m≦W<4m		1.6	
埋戻	W<1m		0.6	
埋戻	(良質土)		0.6	
排水工	擁壁工に含む			
床掘1m以上2m未満	土砂			
床掘1m以上2m未満	軟岩			
埋戻	1m≦W<4m			
埋戻	W<1m			
埋戻	(小規模)			
取壊工	コンクリート	鉄筋		
取壊工	石積み(練石積み)	無筋	1.32	
取壊工	As舗装取壊し		3.61	

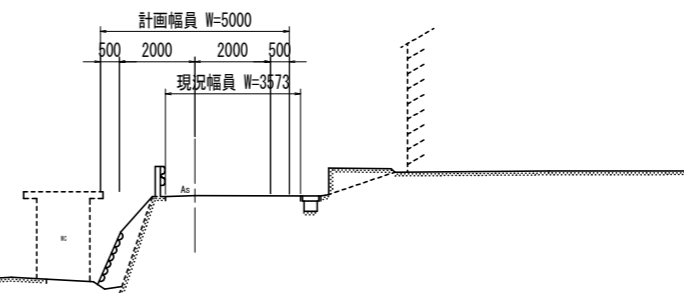
NO. 6  
GH= 72.249  
FH= 72.291



DL=65.00

名称	左側		右側	
	土砂	軟岩	土砂	軟岩
道床土	B<2.5			
路体土	2.5≦B<4.0			
路体土	B≧4.0			
路体土	B<2.5			
路体土	2.5≦B<4.0			
路体土	B≧4.0			
土工	片切掘削	土砂	10.5	
土工	片切掘削	軟岩		
土工	オープン掘削	土砂	1.1	
土工	オープン掘削	軟岩		
土工	切土法面整形	土砂		
土工	切土法面整形	軟岩		
擁壁工	左側		右側	
床掘標準	土砂		1.9	
床掘標準	軟岩			
床掘1m以上2m未満	土砂			
床掘1m以上2m未満	軟岩			
床掘B'	オープン	土砂		
床掘B'	オープン	軟岩		
床掘B'	片切	土砂	1.6	
床掘B'	片切	軟岩		
埋戻	1m≦W<4m		1.6	
埋戻	W<1m		0.5	
埋戻	(良質土)		0.6	
排水工	擁壁工に含む			
床掘1m以上2m未満	土砂			
床掘1m以上2m未満	軟岩			
埋戻	1m≦W<4m			
埋戻	W<1m			
埋戻	(小規模)			
取壊工	コンクリート	鉄筋		
取壊工	石積み(練石積み)	無筋	1.50	
取壊工	As舗装取壊し		3.50	

NO. 6+10.00  
GH= 72.405  
FH= -

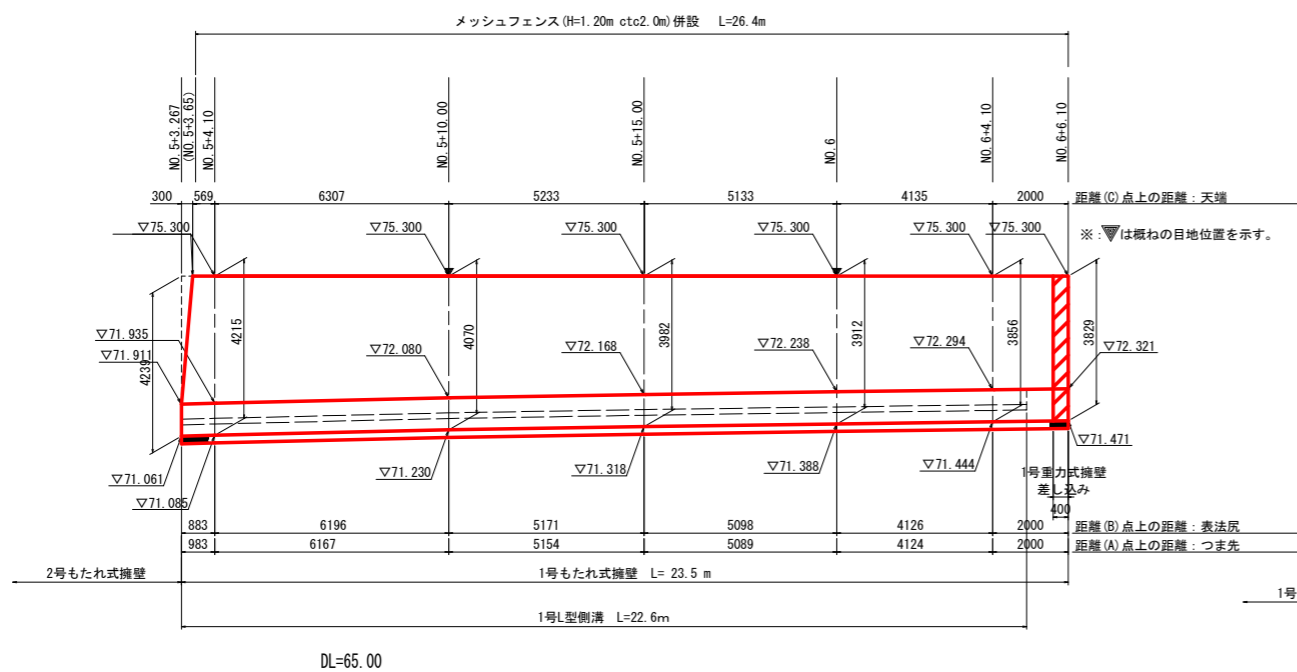


DL=65.00

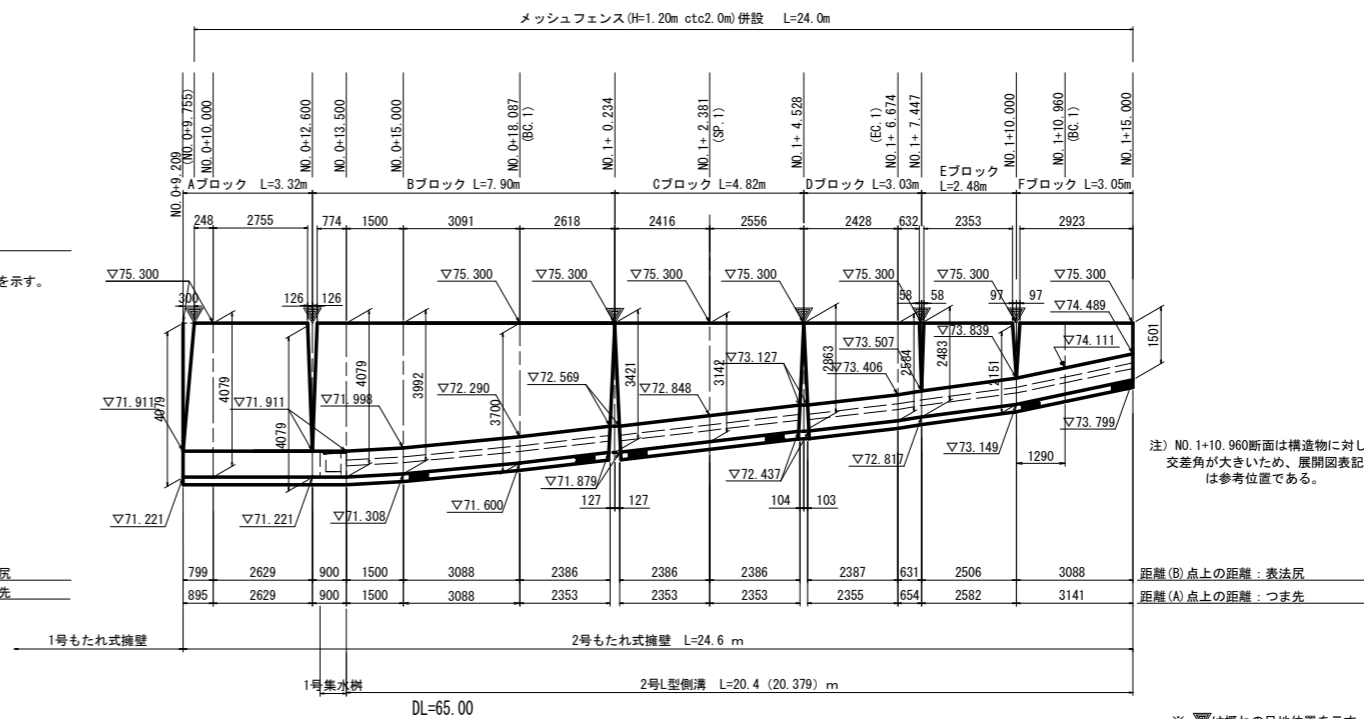
実施設計図面		県道横断図(2)	
工事名	R2馬土 半田貞光線 つ・半田中敷 道路改良工事		
路線名等	(一) 半田貞光線		
工事箇所	美馬郡つるぎ町半田中敷		
図面名	横断図 (2/2)		
縮尺	S=1:100	図面番号	5/7
会社名			
事業者名	徳島県西部総合県民局<美馬>		

# もたれ式擁壁工 展開図 S=1:100

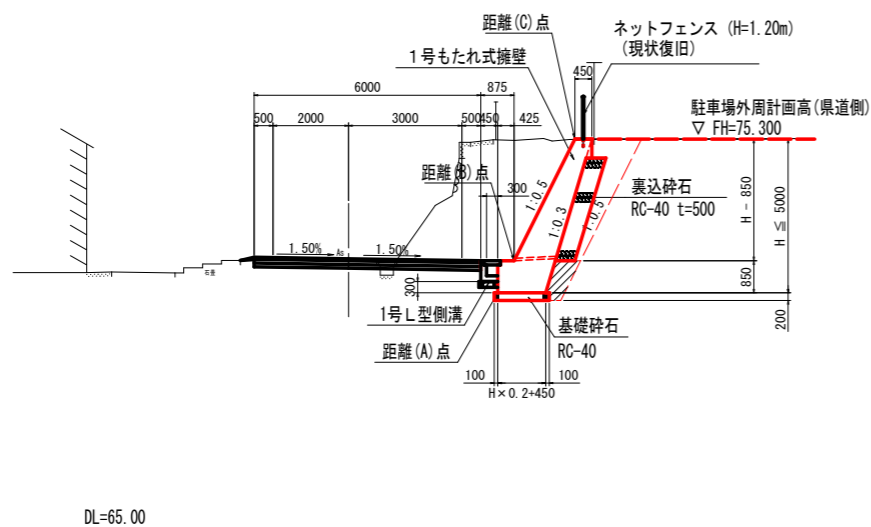
## 1号もたれ式擁壁 本線部



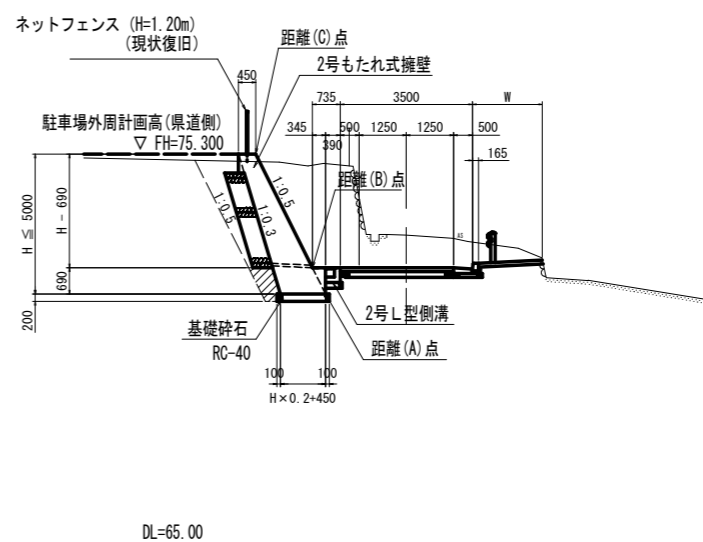
## 2号もたれ式擁壁 坂路部



## NO. 5+10付近 (本線計画中心)



## NO. 1付近 (坂路計画中心)



### 実施設計図面

工事名	R2馬士 半田貞光線 つ・半田中敷 道路改良工事		
路線名等	(一) 半田貞光線		
工事箇所	美馬郡つるぎ町半田中敷		
図面名	もたれ式擁壁工展開図		
縮尺	S=1:100	図面番号	6/7
会社名			
事業者名	徳島県西部総合県民局<美馬>		

